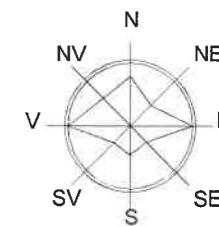
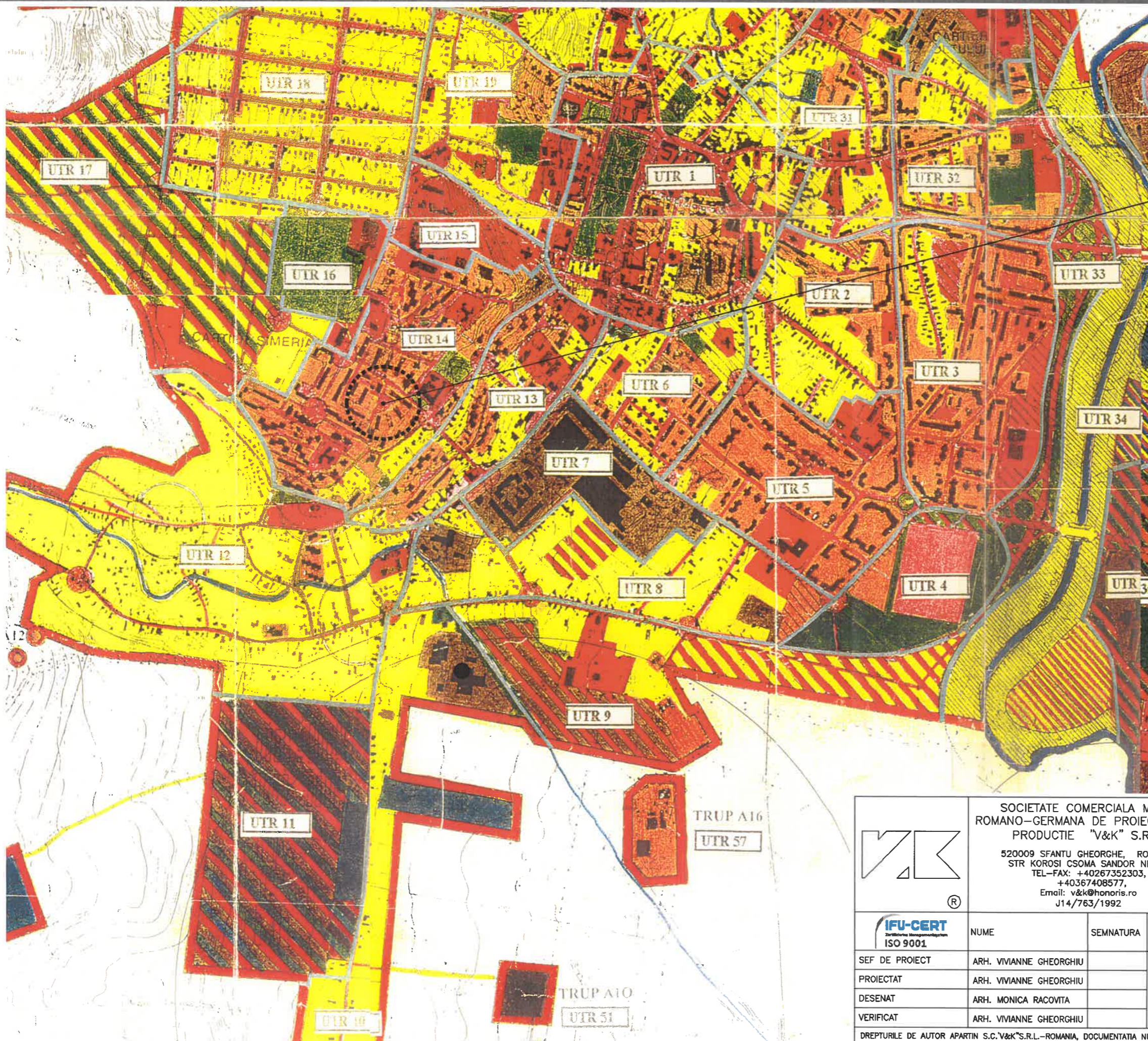


# P.U.Z. "REGENERARE URBANA A ZONEI SIMERIA"

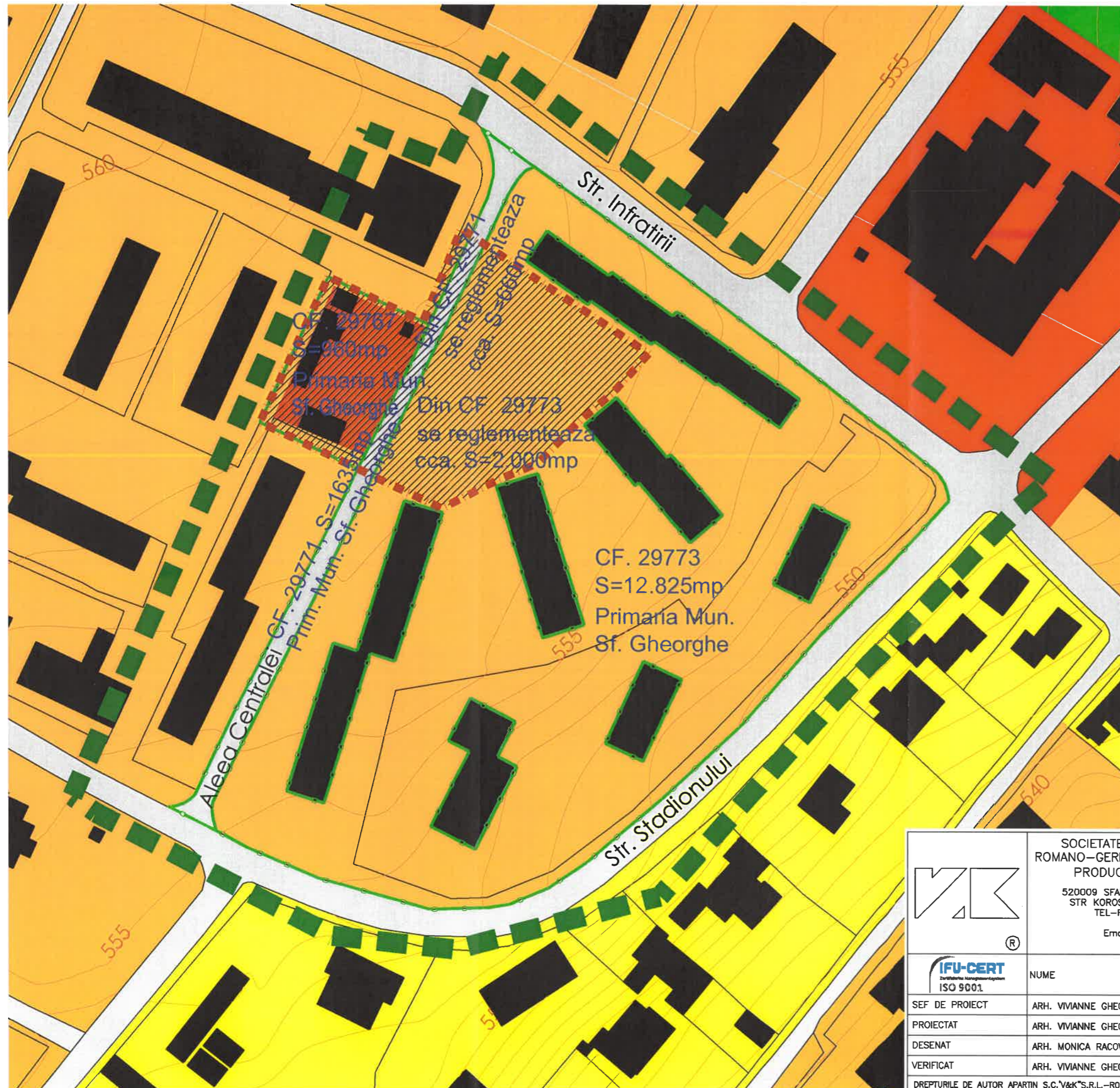
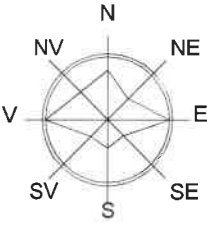
Plan de incadrare in PUG



ZONA STUDIATA



	SOCIETATE COMERCIALA MIXTA ROMANO-GERMANA DE PROIECTARE SI PRODUCTIE "V&K" S.R.L. 520009 SFANTU GHEORGHE, ROMANIA, STR KOROSI CSOMA SANDOR NR.24, TEL-FAX: +40267352303, +40367408577, Email: v&k@honoris.ro J14/763/1992		BENEFICIAR : PRIMARIA MUNICIPIULUI SFANTU GHEORGHE	PROIECT NR.: 1580/69139/2021
	TITLU PROIECT: <b>PLAN URBANISTIC ZONAL "REGENERARE URBANA A ZONEI SIMERIA"</b> Adresa: Aleea Centralei - municipiul Sfantu Gheorghe		FAZA: P.U.Z.	
IFU-CERT Distribution Management System ISO 9001	NUME ARH. VIVIANNE GHEORGHIU	SEMNATURA SCARA:	TITLU PLANSA: <b>PLAN DE INCADRARE IN PUG nr. 6/1996, PROIECTANT "URBANPROIECT" S.A. - MUN. SFANTU GHEORGHE</b>	PLANSA NR.: A-00
SEF DE PROIECT PROIECTAT DESENAT VERIFICAT	ARH. VIVIANNE GHEORGHIU ARH. VIVIANNE GHEORGHIU ARH. MONICA RACOVITA ARH. VIVIANNE GHEORGHIU	DATA: NOI. 2021		
DREPTURILE DE AUTOR APARTIN S.C."V&K" S.R.L.-ROMANIA, DOCUMENTATIA NU POATE FI COPIATA, REPRODUSA FARA ACORDUL "V&K" PROTEJAT PRIN "MARCA INREGISTRATA"				



### LEGENDA

- Limita zona studiata
- Limita aferenta P.U.Z.
- Limita proprietatilor ce au generat prezentul P.U.Z.
- Limite cadastrale parcele existente
- Strazi existente
- Constructii existente
- Zona functionala locuinte joase si functiuni complementare existenta conform P.U.G. Municipiul Sfantu Gheorghe aprobat
- Zona functionala locuinte colective si functiuni complementare existenta conform P.U.G. Municipiul Sfantu Gheorghe aprobat
- Zona functionala institutii publice, servicii, comert existenta conform P.U.G. Municipiul Sfantu Gheorghe aprobat
- Zona parcaje/garaje propusa prin prezentul PUZ



	SOCIETATE COMERCIALA MIXTA ROMANO-GERMANA DE PROIECTARE SI PRODUCTIE "V&K" S.R.L. 520009 SFANTU GHEORGHE, ROMANIA, STR. KOROSI CSOMA SANDOR NR.24, TEL-FAX: +40267352303, +40367408577, Email: v&k@honoris.ro J14/763/1992		BENEFICIAR : PRIMARIA MUNICIPIULUI SFANTU GHEORGHE	PROIECT NR.: 1580/69139/2021
	TITLU PROIECT: <b>PLAN URBANISTIC ZONAL "REGENERARE URBANA A ZONEI SIMERIA"</b> Adresa: Aleea Centralei - municipiul Sfantu Gheorghe		TITLU PLANSA: <b>PLAN DE SITUATIE AMPLASAMENT PROPOS</b>	FAZA: P.U.Z.  PLANSA NR.: A-001
IFU-CERT International Federation of Urban and Regional Planners ISO 9001	NUME ARH. VIVIANNE GHEORGHIU	SEMNATURA 	SCARA: 1:1000  DATA: NOI. 2021	
SEF DE PROIECT PROIECTAT DESENAT VERIFICAT	ARH. VIVIANNE GHEORGHIU ARH. VIVIANNE GHEORGHIU ARH. MONICA RACOVITA ARH. VIVIANNE GHEORGHIU			

DREPTURILE DE AUTOR APARTIN S.C."V&K" S.R.L.-ROMANIA, DOCUMENTATIA NU POATE FI COPIATA, REPRODUSA FARA ACORDUL "V&K" PROTEJAT PRIN "MARCA INREGISTRATA"